



El ministro de Trabajo, Andrés Romero Rodríguez (segundo de izquierda a derecha), fue parte de los funcionarios que se reunieron en el TEC el pasado 5 de mayo para buscar alternativas que mejoren la empleabilidad en Limón. Fotografía: J. Umaña.

Empleo

## Más oportunidades para Limón: instituciones educativas y de trabajo unen esfuerzos

10 de Mayo 2023 Por: [Johan Umaña Venegas](#) [1]

- TEC y Ministerio de Trabajo coordinan iniciativa para desarrollar competencias laborales en la provincia
- 
- Más de 20 representantes de instituciones locales y nacionales se reunieron en el Centro Académico de Limón

El [Tecnológico de Costa Rica \(TEC\)](#) [2] y el [Ministerio de Trabajo y Seguridad Social \(MTSS\)](#) [3] coordinan una iniciativa de desarrollo de **competencias laborales, que busca articular esfuerzos interinstitucionales para incrementar las oportunidades de educación y empleo en la provincia de Limón**

Como parte de este proyecto, este viernes 5 de mayo se realizó una reunión que convocó en el **Centro nacional de instituciones locales y**



El rector, Jorge Chaves, y los funcionarios del TEC Mac Arturo Murillo y Enos Brown, comparten con Yorlen Marchena y Mauricio Corrales, del Ministerio de Trabajo.  
*Foto: J. Umaña.*

Entre los participantes se encontraban el **rector a.i. del TEC, Jorge Chaves Arce**; el **ministro de Trabajo, Andrés Romero Rodríguez**; la **jerarca de la Dirección Nacional de Empleo [5]**, **Hazel Fallas Murcia?**; el **viceministro académico del Ministerio de Educación Pública (MEP) [6], Melvin Chaves Duarte?**, la directora curricular del MEP, Yorleny Porras Calvo, y la subgerente técnica del Instituto Nacional de Aprendizaje (INA) [7], Rocío Arce Cerdas.

Otras instituciones presentes fueron la Agencia Nacional de Empleo (ANE) [8], el Instituto Mixto de Ayuda Social (IMAS) [9], la Comisión Nacional de Préstamos para Educación (CONAPE) [10], y el Fondo de Desarrollo de la Provincia de Limón (FODELI) [11].

**“Me pareció excelente la actividad, creo que ya vamos a empezar a ver resultados en el corto tiempo, mediante los acuerdos logrados hoy. Queda una agenda cargada pero con muchas oportunidades para que el TEC dé aportes en lo propio, que es el conocimiento”, adujo Chaves.**

Asimismo, el Rector resaltó que la reunión logró articular una hoja de trabajo, en la que cada institución se comprometió a aportar sus recursos para mejorar las oportunidades de educación: “eso va a incidir directamente sobre la calidad de los empleos que vamos a tener acá en Limón”.

Por su parte, en su alocución el ministro Romero comentó la importancia de estudiar la demanda ocupacional en la región para relacionarlo con el perfil de la población y buscar crear las acciones que tengan mayor incidencia en mejorar la empleabilidad.

“ Me parece muy importante una actividad como esta, para coordinar un trabajo que tiene que ver con la empleabilidad de la gente en Limón. Muy feliz con la convocatoria, porque no solamente estamos de parte del Ministerio (de Trabajo), está el INA, está CONAPE, están otras representaciones de Limón. Ojalá que este sea el real origen de un trabajo conjunto, articulado,

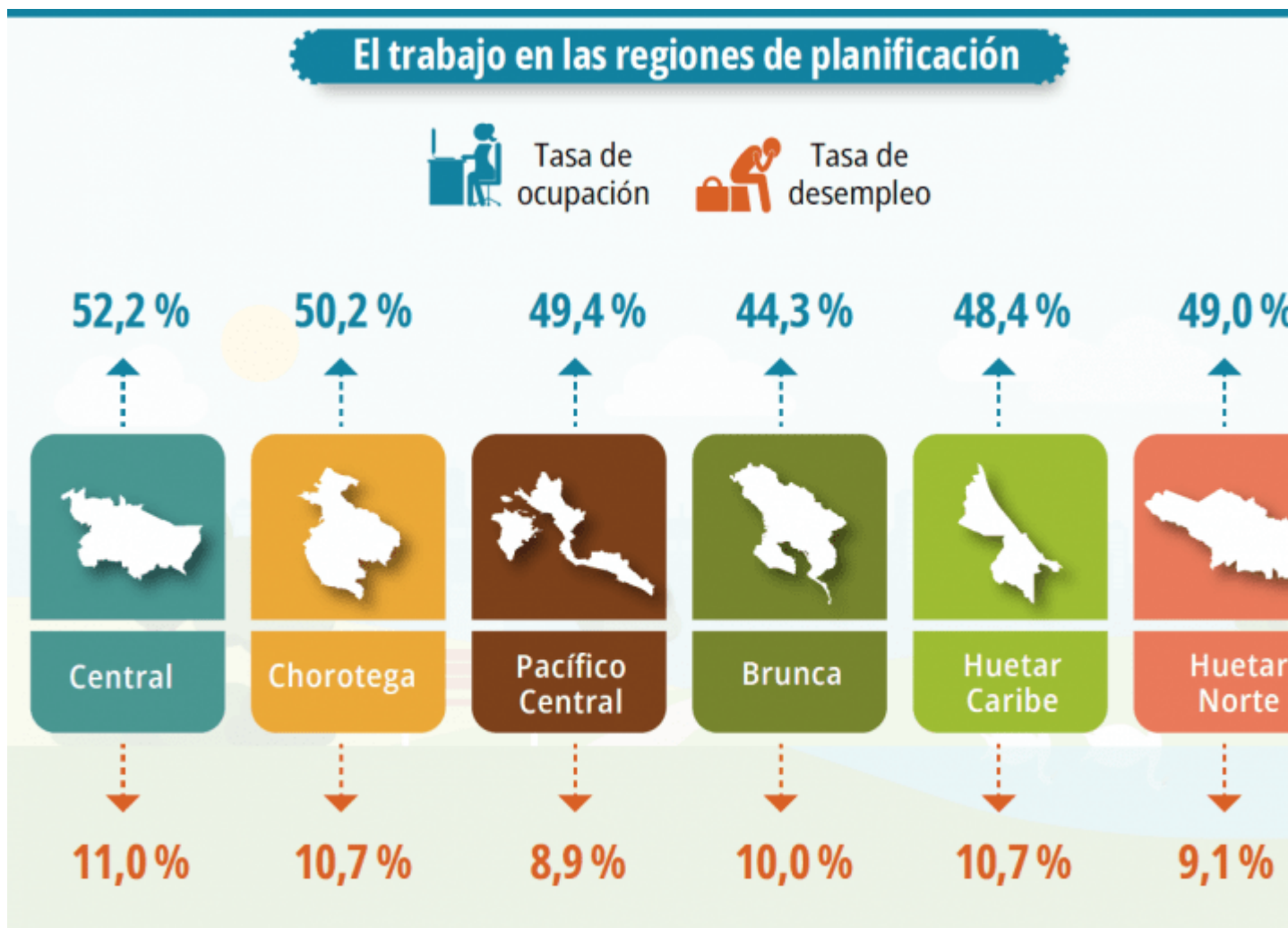
en beneficio del mercado laboral y de Limón, por el bienestar de la gente de acá". " *Andrés Romero Rodríguez, Ministro de Trabajo*

## Condiciones de empleo en Limón

La tasa de desempleo en la Región Huetar Caribe es de 10,7%, por lo que apenas supera la media del país que es de 10,6%, según la Encuesta Continua de Empleo del primer trimestre de 2023. Sin embargo, es preocupante que se trata de la segunda región con la menor tasa de ocupación (48,4%), solo superada por la región Brunca (44,3%).

Para Mauricio Corrales Alvarado, analista del Observatorio del Mercado Laboral, del Ministerio de Trabajo, los estudios demuestran que la escolaridad y la experiencia son los factores determinantes para que una persona tenga acceso a empleo.

“El tema acá en Limón es que es una de las regiones más pobres del país y también presenta la nueva problemática de un fuerte desempleo de personas con bachillerato. Eso es lo más preocupante, porque por mucho tiempo nosotros pensamos que el obtener un título de secundaria era una barrera contra el desempleo y actualmente en la provincia de Limón no es así. Si bien es cierto que las personas sin secundaria sufren aún más del desempleo, en esta provincia alrededor del 45 o 46% de las personas que están desempleadas son personas que ya terminaron la educación secundaria”, agregó Corrales.



## Resultados concretos

Para Miguel Guevara Agüero, quien coordina la iniciativa del Tecnológico para mejorar la empleabilidad en la provincia de Limón, la reunión del pasado 5 de mayo tuvo excelentes resultados, ya que se consiguió establecer una hoja de ruta para articular los distintos esfuerzos institucionales en la región.

“El establecer una ruta, en la cual se va a concretar la participación de cada una de las diferentes instituciones dentro del proyecto, creo que es de los mejores logros que se ha tenido. Porque estamos viendo cómo se concretan las aportaciones de cada institución, los esfuerzos se están unificando y realmente se está creando una sinergia para lograr dar una respuesta efectiva a las necesidades que tiene la Región Huetar Caribe”, comentó Guevara.

Como parte de esta iniciativa, el TEC puso a disposición la posibilidad de abrir cinco programas académicos del nivel de técnico, que tendrían efecto directo para satisfacer las necesidades de las empresas locales. Lo que requieren para empezar a dar clases son diferentes apoyos de otras instituciones, como garantizar financiamiento para estudiantes interesados que así lo requieran o facilidades para los talleres.

Según expuso Enos Brown Richards, coordinador de regionalización en el Centro Académico de Limón, los técnicos que se podrían abrir son:

- **Técnico en Electricidad Industrial.**
- **Técnico en Electromecánica.**
- **Técnico en Calidad.**
- **Técnico en Supervisión de Calidad.**
- **Técnico en Logística e Inventarios.**

Por su parte, Hazel Fallas, directora Nacional de Empleo, enumeró algunos de los acuerdos logrados en la hoja de ruta:

- El TEC coordinará, junto al MTSS y el INA, la realización de un informe de demanda ocupacional de la Región Huetar Caribe. Además, la universidad impulsará la investigación sobre el mercado laboral en la región.
- Mapeo de la demanda ocupacional de los tres clústeres de la región: Turismo, Logística y Agro.
- Aumentar el número de cupos de Empleate y de matrícula del INA.
- Explorar proyectos de formación de inglés que complementen formación técnica a nivel de secundaria.
- Coordinación interinstitucional para promover las opciones que tiene el MEP para que las personas jóvenes obtengan el título de secundaria.
- Realizar una feria de opciones académicas y de becas o préstamos para educación, con la colaboración del TEC, IMAS, CONAPE e INA.

- Analizar alianzas para apoyar la ejecución de becas de FODELI.

Además de estas metas, CONAPE anunció que aumentará significativamente la colocación de préstamos para estudio en la provincia de Limón, pues espera abrir una oficina regional antes de que termine el 2023.

El TEC está presente en Limón desde 2014, con el Centro Académico en el que se imparten tres carreras: Bachillerato en Administración de Empresas, Bachillerato en Ingeniería en Computación y Bachillerato en Producción Industrial.



[13]

Sector empresarial de Limón conoce opciones de vinculación con el TEC <sup>[13]</sup>

---

**Source URL (modified on 05/22/2023 - 14:53):** <https://www.tec.ac.cr/hoyeneltec/node/4486>

### Enlaces

[1] <https://www.tec.ac.cr/hoyeneltec/users/johan-umana-venegas>

[2] <http://www.tec.ac.cr>

[3] <https://www.mtss.go.cr/>

[4] <https://www.tec.ac.cr/ubicaciones/centro-academico-limon>

[5] <https://www.mtss.go.cr/elministerio/estructura/direccion-empleo/direccion-nacional-empleo.html>

[6] <https://www.mep.go.cr/>

[7] <https://www.ina.ac.cr/>

[8] <https://www.ane.cr/>

[9] <https://www.imas.go.cr/>

[10] <https://www.conape.go.cr/>

[11]

[http://www.pgrweb.go.cr/scij/Busqueda/Normativa/Normas/nrm\\_texto\\_completo.aspx?param1=NRTC&param2=Valor1=1&param3=Valor2=1&param4=Valor3=1&param5=Valor4=1&param6=Valor5=1&param7=Valor6=1&param8=Valor7=1&param9=Valor8=1&param10=Valor9=1&param11=Valor10=1&param12=Valor11=1&param13=Valor12=1&param14=Valor13=1&param15=Valor14=1&param16=Valor15=1&param17=Valor16=1&param18=Valor17=1&param19=Valor18=1&param20=Valor19=1&param21=Valor20=1&param22=Valor21=1&param23=Valor22=1&param24=Valor23=1&param25=Valor24=1&param26=Valor25=1&param27=Valor26=1&param28=Valor27=1&param29=Valor28=1&param30=Valor29=1&param31=Valor30=1&param32=Valor31=1&param33=Valor32=1&param34=Valor33=1&param35=Valor34=1&param36=Valor35=1&param37=Valor36=1&param38=Valor37=1&param39=Valor38=1&param40=Valor39=1&param41=Valor40=1&param42=Valor41=1&param43=Valor42=1&param44=Valor43=1&param45=Valor44=1&param46=Valor45=1&param47=Valor46=1&param48=Valor47=1&param49=Valor48=1&param50=Valor49=1&param51=Valor50=1&param52=Valor51=1&param53=Valor52=1&param54=Valor53=1&param55=Valor54=1&param56=Valor55=1&param57=Valor56=1&param58=Valor57=1&param59=Valor58=1&param60=Valor59=1&param61=Valor60=1&param62=Valor61=1&param63=Valor62=1&param64=Valor63=1&param65=Valor64=1&param66=Valor65=1&param67=Valor66=1&param68=Valor67=1&param69=Valor68=1&param70=Valor69=1&param71=Valor70=1&param72=Valor71=1&param73=Valor72=1&param74=Valor73=1&param75=Valor74=1&param76=Valor75=1&param77=Valor76=1&param78=Valor77=1&param79=Valor78=1&param80=Valor79=1&param81=Valor80=1&param82=Valor81=1&param83=Valor82=1&param84=Valor83=1&param85=Valor84=1&param86=Valor85=1&param87=Valor86=1&param88=Valor87=1&param89=Valor88=1&param90=Valor89=1&param91=Valor90=1&param92=Valor91=1&param93=Valor92=1&param94=Valor93=1&param95=Valor94=1&param96=Valor95=1&param97=Valor96=1&param98=Valor97=1&param99=Valor98=1&param100=Valor99=1](http://www.pgrweb.go.cr/scij/Busqueda/Normativa/Normas/nrm_texto_completo.aspx?param1=NRTC&param2=Valor1=1&param3=Valor2=1&param4=Valor3=1&param5=Valor4=1&param6=Valor5=1&param7=Valor6=1&param8=Valor7=1&param9=Valor8=1&param10=Valor9=1&param11=Valor10=1&param12=Valor11=1&param13=Valor12=1&param14=Valor13=1&param15=Valor14=1&param16=Valor15=1&param17=Valor16=1&param18=Valor17=1&param19=Valor18=1&param20=Valor19=1&param21=Valor20=1&param22=Valor21=1&param23=Valor22=1&param24=Valor23=1&param25=Valor24=1&param26=Valor25=1&param27=Valor26=1&param28=Valor27=1&param29=Valor28=1&param30=Valor29=1&param31=Valor30=1&param32=Valor31=1&param33=Valor32=1&param34=Valor33=1&param35=Valor34=1&param36=Valor35=1&param37=Valor36=1&param38=Valor37=1&param39=Valor38=1&param40=Valor39=1&param41=Valor40=1&param42=Valor41=1&param43=Valor42=1&param44=Valor43=1&param45=Valor44=1&param46=Valor45=1&param47=Valor46=1&param48=Valor47=1&param49=Valor48=1&param50=Valor49=1&param51=Valor50=1&param52=Valor51=1&param53=Valor52=1&param54=Valor53=1&param55=Valor54=1&param56=Valor55=1&param57=Valor56=1&param58=Valor57=1&param59=Valor58=1&param60=Valor59=1&param61=Valor60=1&param62=Valor61=1&param63=Valor62=1&param64=Valor63=1&param65=Valor64=1&param66=Valor65=1&param67=Valor66=1&param68=Valor67=1&param69=Valor68=1&param70=Valor69=1&param71=Valor70=1&param72=Valor71=1&param73=Valor72=1&param74=Valor73=1&param75=Valor74=1&param76=Valor75=1&param77=Valor76=1&param78=Valor77=1&param79=Valor78=1&param80=Valor79=1&param81=Valor80=1&param82=Valor81=1&param83=Valor82=1&param84=Valor83=1&param85=Valor84=1&param86=Valor85=1&param87=Valor86=1&param88=Valor87=1&param89=Valor88=1&param90=Valor89=1&param91=Valor90=1&param92=Valor91=1&param93=Valor92=1&param94=Valor93=1&param95=Valor94=1&param96=Valor95=1&param97=Valor96=1&param98=Valor97=1&param99=Valor98=1&param100=Valor99=1)

[12] <https://www.tec.ac.cr/hoyeneltec/sites/default/files/styles/colorbox/public/media/img/paragraph/trabajo-regiones-inec.png>

[13] <https://www.tec.ac.cr/hoyeneltec/2016/02/26/sector-empresarial-limon-conoce-opciones-vinculacion-tec>